

Study visit programme

Group from the Balearic Islands

4-6 April 2017

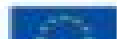
Draft. Rev 1. 15.3.2017

DRAFT


G CONSELLERIA
O EDUCACIÓ
I I UNIVERSITAT
B DIRECCIÓ GENERAL
/ FORMACIÓ
PROFESSIONAL
I FORMACIÓ
PROFESSORAT



Federico Alvarez Grimalt
IESMANACOR



EBANISTERIA

El primer dia visitarem les instal·lacions dels estudis en ebanisteria. Uns equipaments i instal·lacions de molta qualitat.

Els docents ens explicaren que malgrat eren uns estudis molt sol·licitats actualment no té quasi matrícula.



CONSTRUCCIÓ

També vérem les instal·lacions de construcció i treballs en cases de fusta. Disposen de tot tipus de maquinària pel moviment de materials i maquinària d'obre pública de gran tonelatge.

El darrer any s'ha alquilat un solar annex al centre per realitzar pràctiques de moviment de terreny.



CONSTRUCCIÓ

Visitarem els terrenys on els alumnes de darrer any construeixen les cases que posteriorment es venen a subasta. Aquí s'hi apleguen els alumnes de construcció, fred i calor, instal·lacions elèctriques, logística...



CONSTRUCCIÓ

Les construccions es realitzen amb materials i sistemes de gran qualitat, i si el resultat no és l'esperat es refà les vegades que faci falta.



CONSTRUCCIÓ

La distribució de les cases segueix la típica de Finlàndia.



WOOD BUILDING

Aprofiten edifici públics per realitzar-hi pràctiques i donar-los una solució d'ús. Aquesta casa es va cremar i l'hospital proper va decidir utilitzar-lo d'oficina. Un projecte a 10 anys vista on els alumnes passen 3 setmanes en el seu darrer any.





WOOD BUILDING

En aquest cas no hi trobem docents sinó un empleat contractat.

WOOD BUILDING



RESTAURACIÓ I CUINA

En el centre de Turku disposen d'un edifici on hi ubiquen comerços que hi treballen els alumnes fent pràctiques. Perruqueria, restauració, diseny gràfic,...



LOGÍSTICA

Els estudis de logística es troben en un centre específic, on trobem tot tipus de vehicle de transport en carretera.



LOGÍSTICA

Veim alumnes que estan realitzant pràctiques de conducció d'autobús en via pública.



LOGÍSTICA

Un dels alumnes de darrer any em va acompanyar a l'altre centre amb un camió de construcció.



LOGÍSTICA

En aquest es disposa de instal·lacions i equipament per tal de realitzar el manteniment i petites reparacions.



LOGÍSTICA

Els alumnes també disposen de maquinària específica en manipulació de mercaderies.



LOGÍSTICA

Es disposa de simulador de vehicles, i alguns vehicles realitzats pel taller de mecanitzat.

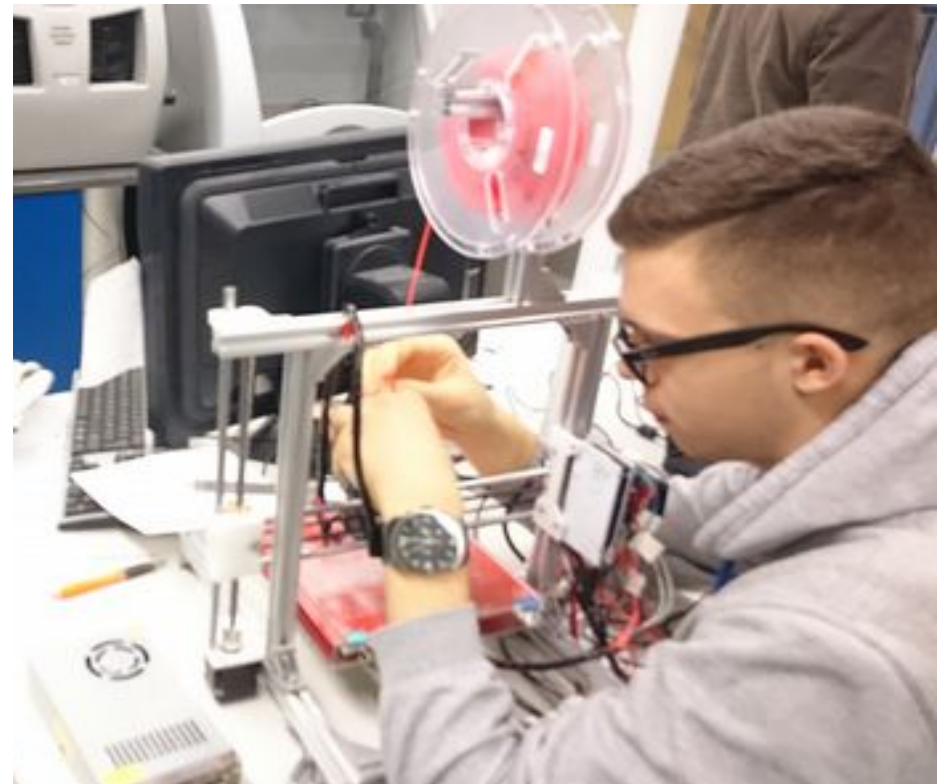


FLUIDS

Les instal·lacions són compartides pel politècnic i pels cicles



Veim un alumne que està ajustant un impresora 3D fabricada per ell mateix.



MECANITZACIÓ

Els alumnes el primer any treballen en mecanització manual, i els pròxims anys aprenen a utilitzar la mecanització automàtica.

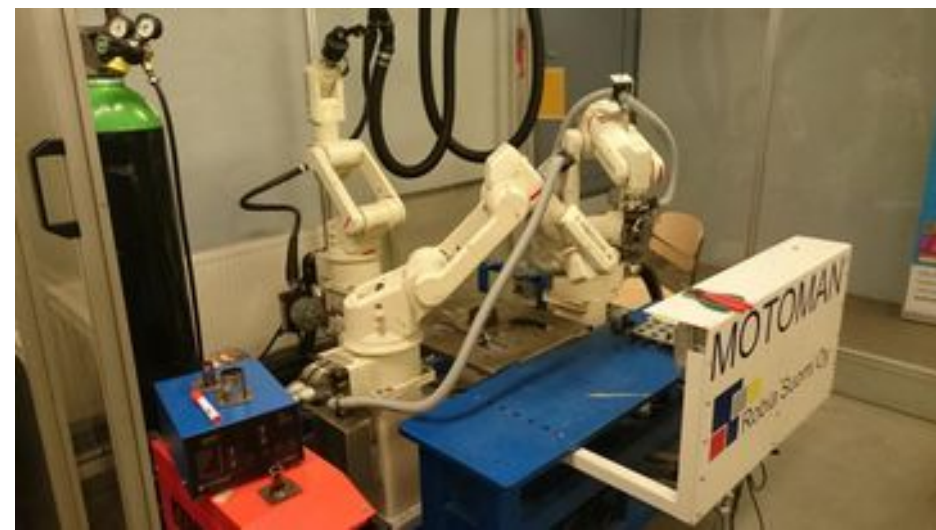


MECANITZACIÓ

L'equipament en mecanització automàtica és impressionant. Disposen de tot tipus de màquina per contro numèric. Però trobem pocs alumnes treballant.

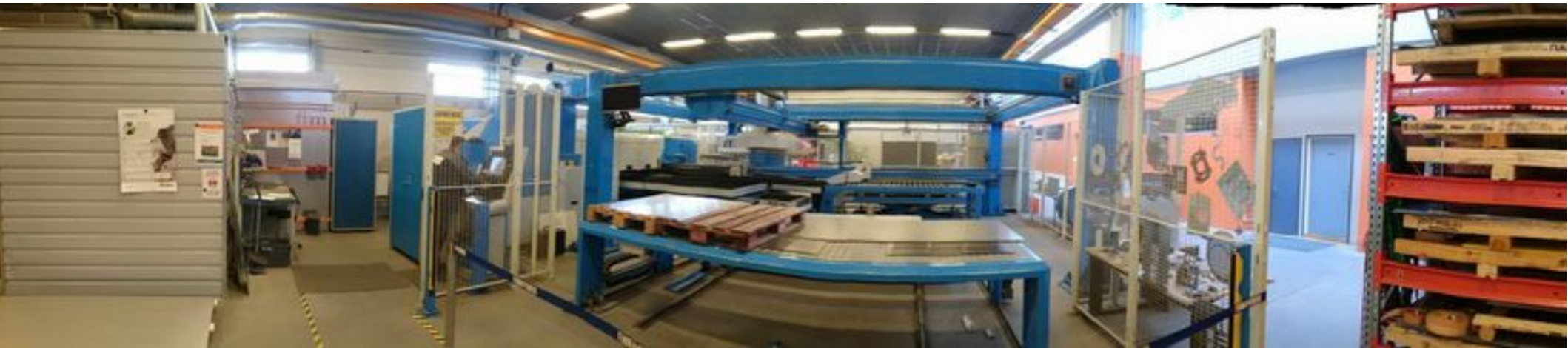


MECANITZACIÓ



MECANITZACIÓ

Els equipaments s'actualitzen segons la demanda de les empreses. Aquesta màquina ja es planteja ser substituïda ja que les empreses gairebé no la estan utilitzant.



MECANITZACIÓ

El robot que veim realitza el tall i doblegat per tal d'aconseguir la peça final



CARROSSERIA

En carrosseria es disposa d'equipament específic per ells.



CARROSSERIA

Les instal·lacions no es comparteixen amb altres cicles, són exclusives de carrosseria. Disposen de molt d'espai i molt equipament actualitzat.



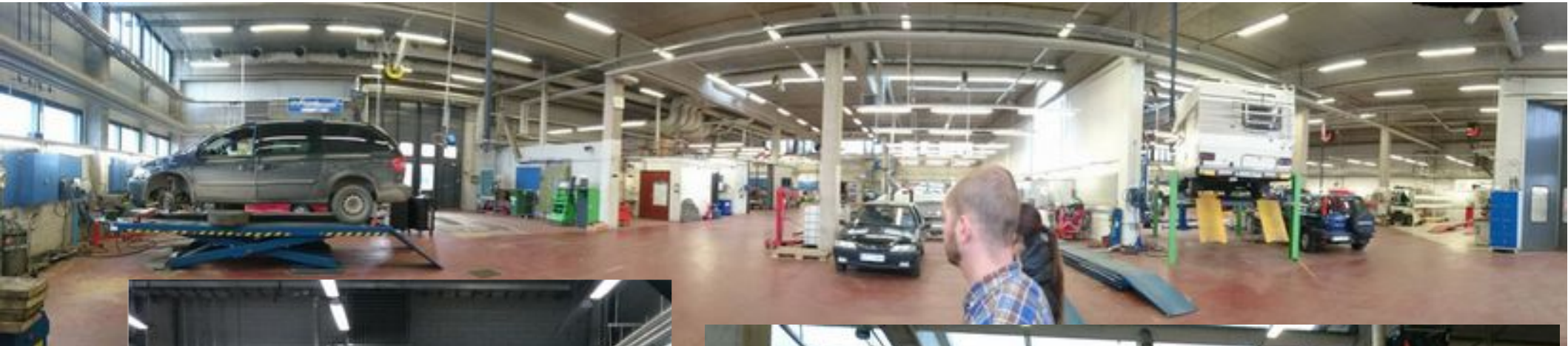
GESTIÓ DE RECANVIS

Trobem un administratiu que s'encarrega de gestionar l'agenda del dia dels clients que han de portar els vehicles a reparar i també gestiona els recanvis.



AUTOMOCIÓ

Els equipaments reben formació de les cases oficials per tal que els alumnes s'especialitzin en la seva marca.

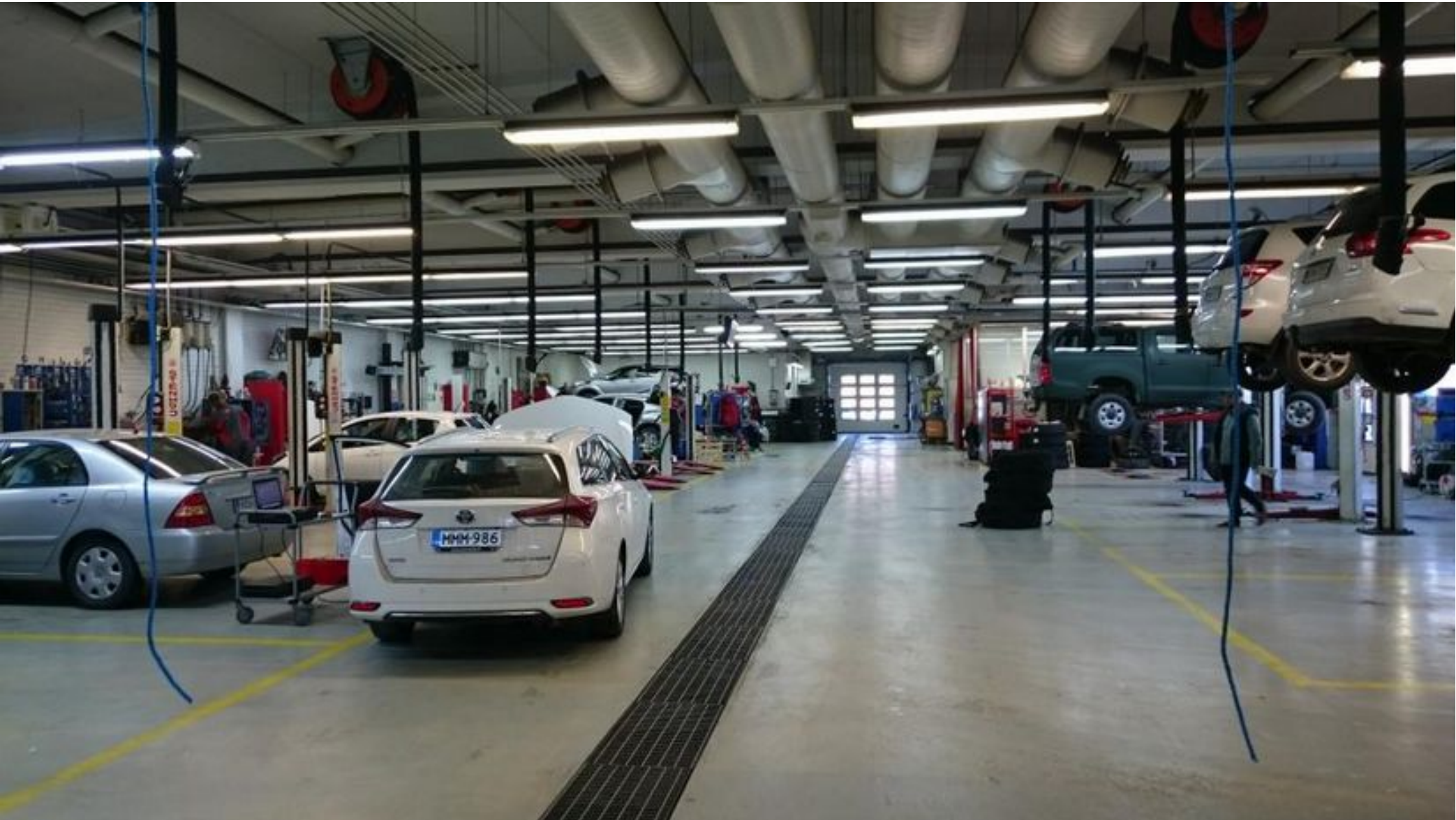


EMPRESA PRÀCTIQUES

Els pràctiques o bé es realitzen en el centre o bé en empreses, visitarem una de resguard de pneumàtics. Veiem l'agenda del dia i la màquina que neteja els pneumàtics.



TOYOTA SERVICE



- **AVANTATGES:**

- Unió sistema educatiu, sistema laboral, empreses.
- Retorn augmentat de la inversió.
- No requereix utilització d'empreses externes.
- Agilitat de despesa i possibilitat de recollir benefici entrant en el mercat.
- Sense avaluació, només assoliment d'objectius.
- La durada s'adapta a dos o tres anys.

- **DESAVANTATGES:**

- Falta de gestió d'aula.
- Només prioritzen la motivació de l'alumnat.

